

超高密度GPU机箱

Ultra-High Density GPU Chassis

- 4U高度支持10块双宽GPU卡
- 具有实时高速的并行计算和浮点计算能力
- 应用于HPC、大数据分析、3D图形应用程序、视频解码、深度学习、科学计算等应用场景



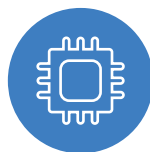
灵活的平台转换能力

兼容多种主板规格 (EEB(12*13)/CEB(12*10.5)/ATX(12*9.5)/Micro ATX) , 平台灵活自由选配, 按需定制, 满足客户不同应用。前端支持模块化4个3.5"热拔插硬盘, 后置最大支持4个2.5" 热插拔硬盘;同时为用户提供了SAS卡和RAID卡数据保护支持(选配)。



良好的散热控制

独特的前置GPU仓的设计, 让GPU吸入更多低温空气, 更有独立GPU散热风道, 形成前进后出的通风散热通道, 以便及时带走机箱内的大量热量, 保证服务器的稳定运行。



超凡的GPU密度支持

4U系统最大可支持10个双宽全高GPU卡, 可兼容的NVIDIA GTX及RTX系列, 提供多种供电方式, 无需改动配件, 为追求最大计算性能提供了无与伦比的优异架构。



系统

系统型号	RMC4104-790-HTF
主板支持	EEB(12x13)/CEB(12x10.5)/ATX(12x9.5)/Micro ATX 等
支持主板品牌	Gooxi、Intel、ASUS、SuperMicro、TYAN、MSI、GIGABYTE等
电源类型	3+1冗余电源 (1200W或1600W 电源模块)
支持电源数量	4
SGPIO	支持
背板	12Gb/s SAS 背板
支持热插拔硬盘	支持，兼容SAS和SATA硬盘
支持热插拔风扇	支持
硬盘位	前置4个3.5"/2.5"热插拔硬盘，后置4个2.5"热插拔硬盘(SAS 3.0/SATA 3.0)
光驱位	无
硬盘防震系统	硬盘盒采用EMI弹片设计，采用减震风扇设计，降低风扇与硬盘间共振，不影响硬盘数据传输速度
散热系统	标配11个品牌8038风扇
扩展卡位	10个全高PCIe插卡位，7个半高PCIe插卡位
智能温控	选配

外观参数

前面板接口	2个USB2.0，1个开关键，1个重启键，1个硬盘指示灯，1个系统故障灯，2个网络指示灯
免螺丝拆卸	不支持
机柜固定方式	普通

外形参数

产品材质	进口SGCC(镀锌钢板) ABS面板及冲孔网
机箱尺寸	790mm*433mm*176.5mm(深*宽*高)
机箱重量	30kgs

包装尺寸	985mm*585mm*325mm(深*宽*高)
整体毛重	36kgs

系统环境温度

系统运行温度	工作温度：5°C~35°C；运动存储温度：-40°C~70°C
系统储温湿度	工作湿度：35%~80%(非凝结)；存储湿度：20%~90%(非凝结)

安规认证

认证	UL CE FCC RoHS
----	----------------